



台灣國際造船股份有限公司
CSBC CORPORATION, TAIWAN

建造技術規範簡介

設計處基本設計課

公務船組

林家輝

110/10/01





簡介內容

- 自我介紹
- 台船承造建案介紹
 - 業務分類
 - 建造實績
 - 履約中建案
 - 未來招標案
- 舉例說明
- 新船設計/建造流程
- 新船設計→簽約流程(圖)
- 船東需求規範
- 船廠簡要規範
- 建造技術規範內容架構組成介紹
- 實船規範書介紹





新船設計/建造流程(1/8)

- 源起(市場導向)
 - 需求、時機、價格、數量、交期
- 業務洽談(商業行為過程) (※公告招標)
 - 船東需求規範 (※)
 - 船廠簡要規範
 - 報價 (※投標/競標(評選簡報))
 - 合約設計
 - 建造技術規範洽談
 - 議價簽約 (※決標/合約文件作業)



新船設計/建造流程(3/8)

- 設計階段
 - 基本設計
 - 基本性能設計
 - 船模試驗
 - 機能設計
 - 主要關鍵圖說發展
 - 系統設計與材料表
 - 綜合構想圖
 - 次要裝備規格確認與採購

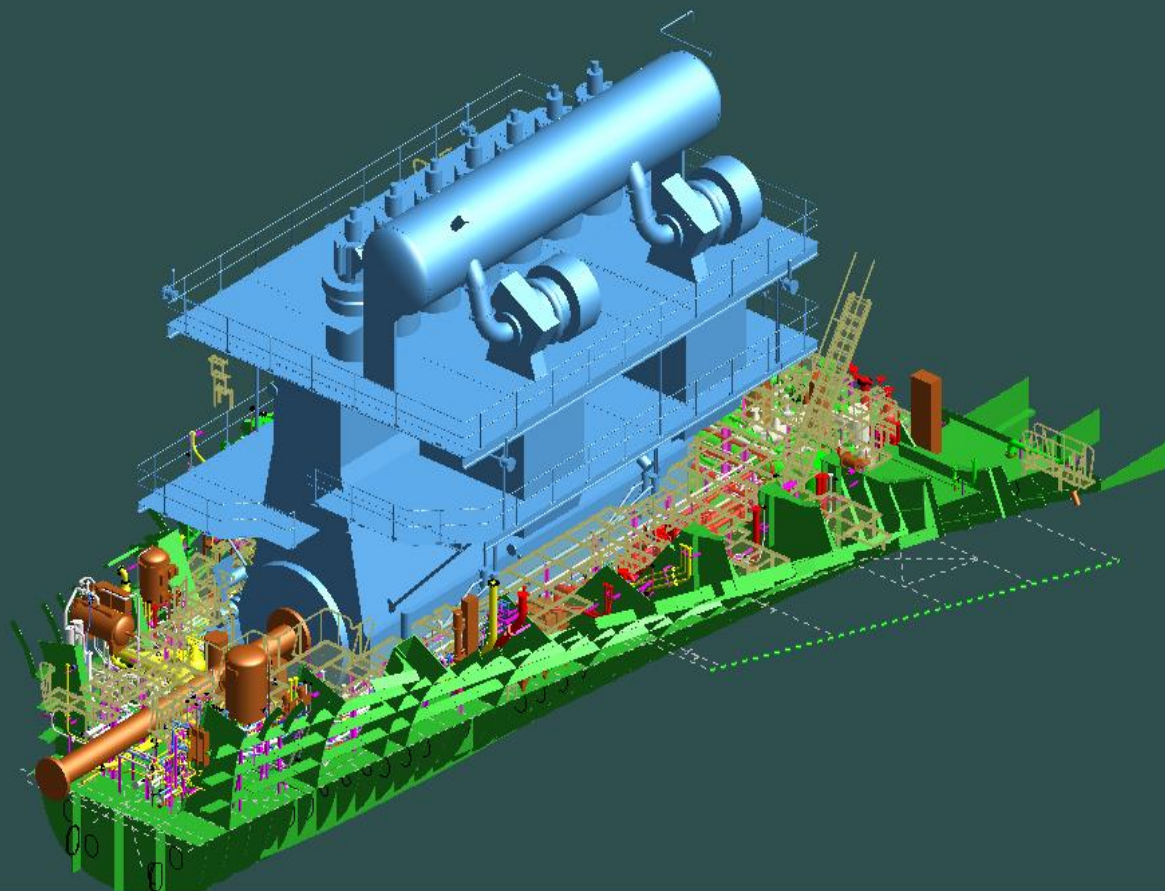


新船設計/建造流程(4/8)

- 施工設計
 - 船廠工作圖
 - 艤品製作圖
 - 材料採購圖
- 製造、安裝階段
 - 船體建造(進料、放樣、切割、彎製、組合、塗裝)
 - 安裝、細部施工
- 下水、岸試

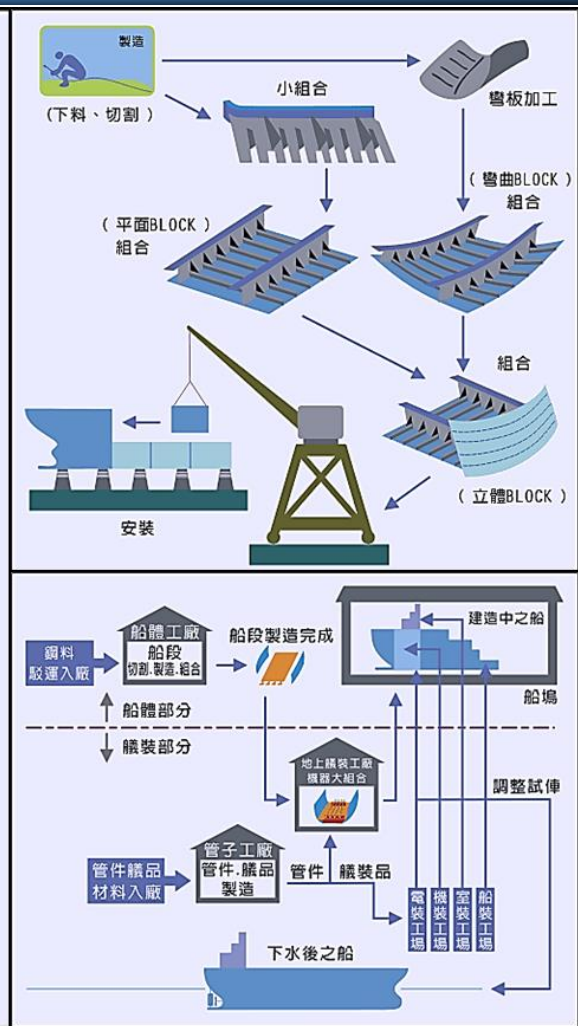
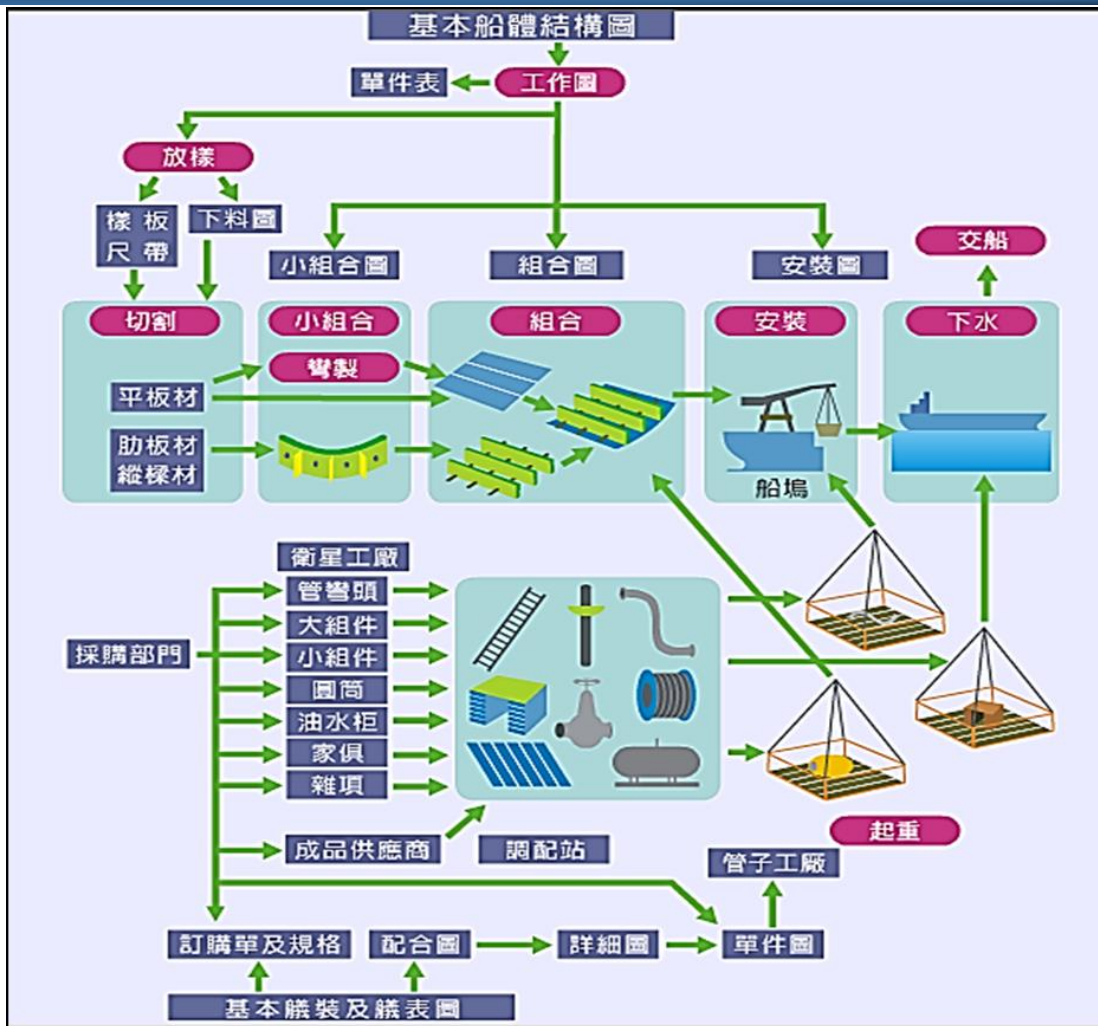


新船設計/建造流程(5/8)



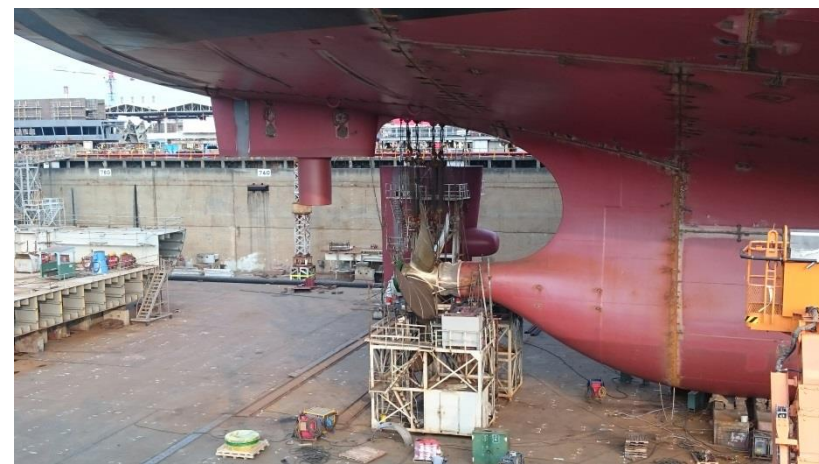
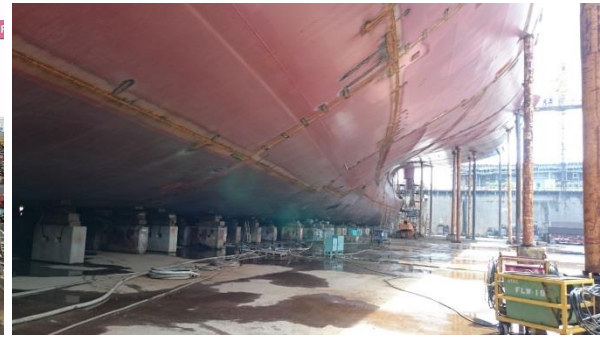


新船設計/建造流程(6/8)





新船設計/建造流程(7/8)





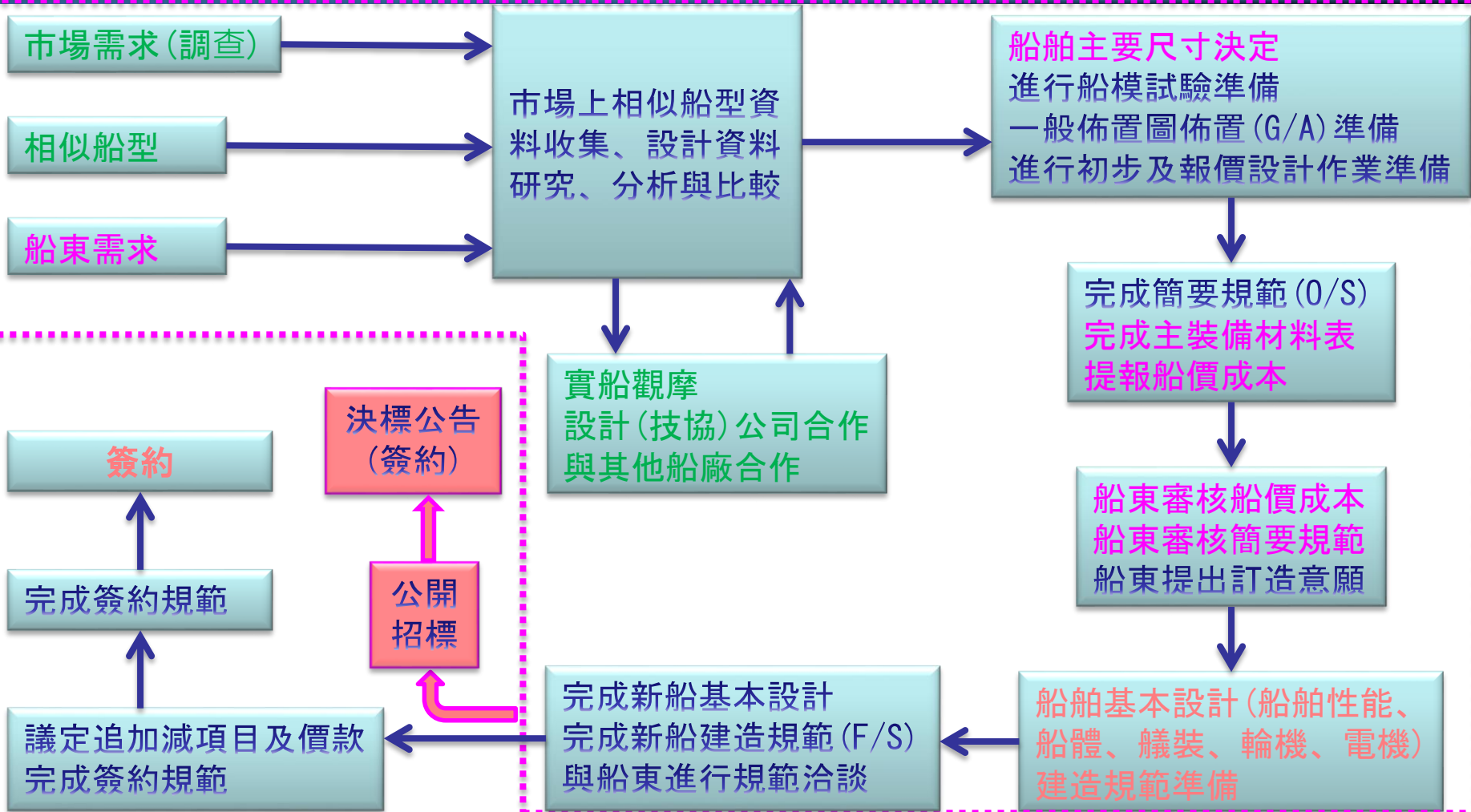
新船設計/建造流程(8/8)

- 試航
 - 船東、船級協會、船廠
 - 性能滿足合約要求
- 交船





新船設計→簽約流程圖





船東需求規範

- 主要需求：

- 船殼

- 主要尺寸

- 載重噸位

- 主機、船速、耗油量、續航力

- 船級及適用法規

- 人員編制

- 甲機

- 舵機

- 航海設備

- 艙蓋

- 輔機……………等等

- 船東特別要求





船廠簡要規範

- 基本說明
 - 主要尺寸
 - 裝載容量
 - 推進系統
 - 船速與續航力
 - 船東供料項目
 - 人員編制
 - 備品及工具
- 船體
- 艙裝
- 輪機
- 電機





建造技術規範 (1/9)

- 內容架構
 - 一般說明
 - 基本性能
 - 船體結構
 - 艙裝
 - 輪機
 - 電機
 - 戰鬥系統(公務船/軍艦)





建造技術規範 (3/9)

- 基本性能
 - 主要尺寸
 - 人員配置
 - 容積及載重量
 - 船速及續航力
 - 一般佈置
 - 適航性
 - 試航項目





建造技術規範 (4/9)

- 船體結構
 - 材料
 - 施工基準
 - 主要尺寸精度
 - 艙材
 - 龍骨及船殼外板
 - 船底結構
 - 泌龍骨
 - 橫樑、縱樑和支柱
 - 隔艙壁
 - 錨鍊艙
 - 甲板
 - 甲板室
 - 錨鍊筒
 - 錨鍊管
 - 舵
 - 其他





建造技術規範 (7/9)

- 輪機
 - 通論
 - 主機
 - 軸系及螺槳
 - 鍋爐、節熱器
 - 發電機(引擎)
 - 泵
 - 淨油機
 - 空壓機、風機及空氣瓶
 - 熱交換器
 - 管路系統
 - 保溫
 - 其他裝備
 - 自動控制
 - 備品與工具
 - 一般工具





建造技術規範 (8/9)

• 電機

- 一般說明
- 電纜與安裝
- 發電機(電頭)
- 變壓器及蓄電瓶
- 配電盤
- 配電系統
- 馬達與啟動器
- 電焊機及其他設備
- 照明系統
- 船內通訊
- 航儀設備
- 無線電設備
- 娛樂設備
- 其他設備
- 備品與工具





建造技術規範 (9/9)

- 戰鬥系統
 - 屬船東自供品項
 - 槍、砲塔
 - 射控系統
 - 光電指揮儀
 - 機槍、輕武器與彈藥
 - 快砲、干擾彈、飛彈、魚雷、反潛作戰系統、相位雷達、消磁系統.....等
 - 船廠配合安裝、測試、調整
 - 儲放與安全





Q & A

Thanks For Your Attention

Think, Quick, Classic 慎思考, 高效率, 造經典

